

MORLOCK MTE Baureihe


MTE Quick
MTE 125
MTE 125 LS

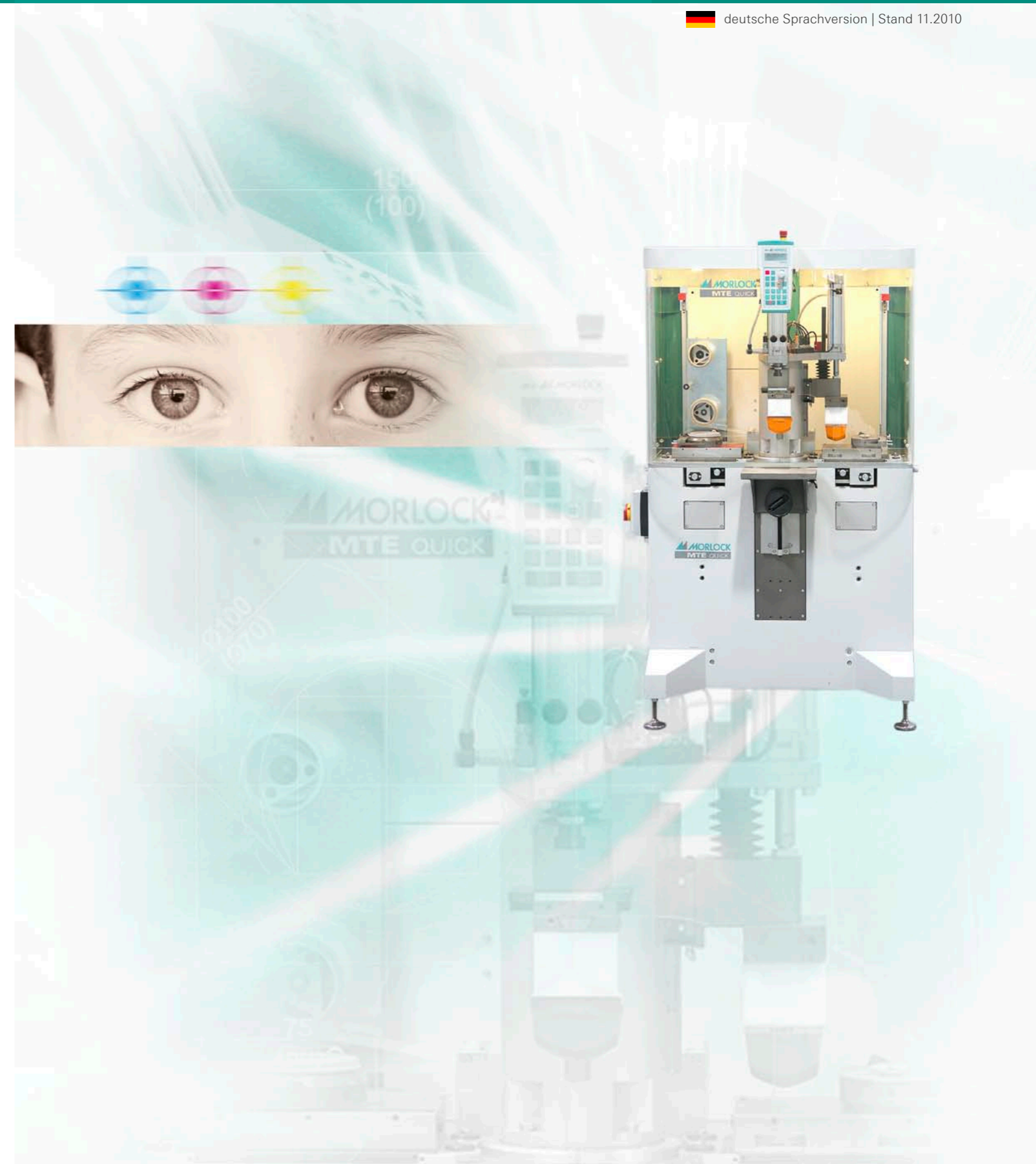
ITW MORLOCK GmbH
Tampondrucksysteme

Lise-Meitner-Straße 9
D-72280 Dornstetten

Tel. +49 (7443) 285-0
Fax +49 (7443) 285-299

info@morlock.de
www.morlock.de

 deutsche Sprachversion | Stand 11.2010



MTE Quick

Neben einem **zeitoptimierten Produktionsablauf** (durch zum Teil parallel ausgeführte Bewegungen) bietet die MTE Quick viele Einstellmöglichkeiten:

- Druckköpfe können **individuell angesteuert** werden
- Einstellung der **Druckreihenfolge**
- Druckmöglichkeit auf **zwei unterschiedliche Niveaus**

Auf einen Blick!

- als **Zwei- oder Einfarbendruckmaschine** (mit entsprechend höherer Taktzahl) nutzbar
- **Tamponhub getrennt einstellbar** durch direkte Eingabe über das Display
- Schnittstelle zur **Anbindung** an externe **SPS** serienmäßig vorhanden
- geschlossenes Farbgebersystem **MORLOCK MCI** (patentiert)
- als Handarbeitsplatz oder **Integration in bestehende Automationen**



Technische Daten

Die Angaben der technischen Daten entsprechen dem Stand bei Drucklegung. Im Interesse ständiger Weiterentwicklung behalten wir uns Änderungen vor. Abweichungen und Irrtümer vorbehalten.

	MTE Quick	MTE 125	MTE 125 LS
Klischeegröße, max.	125 x 250 mm	150 x 280 mm 250 x 280 mm (Ovaltopf)	125 x 600 mm
Druckbildgröße	Ø 105 mm / 70 x 70 mm	Ø 105 mm / 70 x 70 mm 160 x 80 mm (Ovaltopf)	max. 300 x 90 mm
Tamponhub	160 mm vertikal	160 mm vertikal	max. 160 mm
Druckkraft, max.	1.000 N (100 kp) je Tamponeinheit	1.600 N (600 kp), Druckzylinder bei 6 bar	1.600 N (160 kp) bzw. 3.200 N (Sonderausf.)
Druckleistung, max.	1.400 Teile/Std. zweifarbig	1.000 Teile/Std. zweifarbig	700 Teile/Std. zweifarbig
Antrieb	Tamponhub und Farbgeber pneumatisch, Pendelbewegung MEGATORQUE	Tamponhub und Farbgeber pneumatisch, Pendelbewegung MEGATORQUE	elektromechanisch, Tamponhub und Rakelmodule pneumatisch
Steuerung	SPS SIEMENS S 7	SPS SIEMENS S 7	SPS SIEMENS S 7
Netzanschluß	230 V ~ 50/60 Hz	230 V ~ 50/60 Hz	400 V ~ 50/60 Hz
Steuerspannung	24 V	24 V	24 V
Leistungsaufnahme	ca. 500 W	ca. 1.500 W	ca. 1.500 W
Wegmessung	magn. Wegmesssystem	magn. Wegmesssystem	magn. Wegmesssystem
Gewicht	ca. 300 kg	ca. 1.800 kg	ca. 2.000 kg
Abmessungen*	ca. 940 x 900 x 1.700 mm	ca. 1.800 x 1.300 x 1.950 mm	1.600 x 1.530 x 1.950 mm

*Breite x Tiefe x Höhe mit Vollschutzverkleidung und seitlich angebaurem, schwenkbarem Bedienpult.

MTE 125

Das bewährte Prinzip der **MORLOCK Twister Ergonomic** der MTE Quick kommt auch hier zum Einsatz. **Die MTE 125** hat ein zentrales Druckmodul mit 90°-Pendelbewegung. Zwei Druckköpfe werden abwechselnd zu den Farbgebern, zum Werkstück und zur Tamponreinigung geschwenkt.

Im Vergleich zum kleineren Bruder bietet die MTE 125 **größere Druckbilder** und eine **höhere Druckkraft**.



MTE 125

MTE 125 „Long Slide“

Bei der **MTE 125 LS** vereinen sich die bewährten Vorteile der MTE-Baureihe mit den Qualitäten von MORLOCK „Long-Slide“ (MLS-Baureihe).

Speziell bei **langen Druckbildern** (bis 300 x 90 mm) bietet diese Tampondruck-Maschine ein breites Einsatzspektrum.

Wie alle Maschinen aus der MTE-Baureihe hat die MTE 125 LS einen **höhenverstellbaren Winkeltisch**, eine **Klischeeverstellung** (X-Y-Winkelposition) und eine abgestimmte **Druckkraftanpassung**.



MTE 125 LS